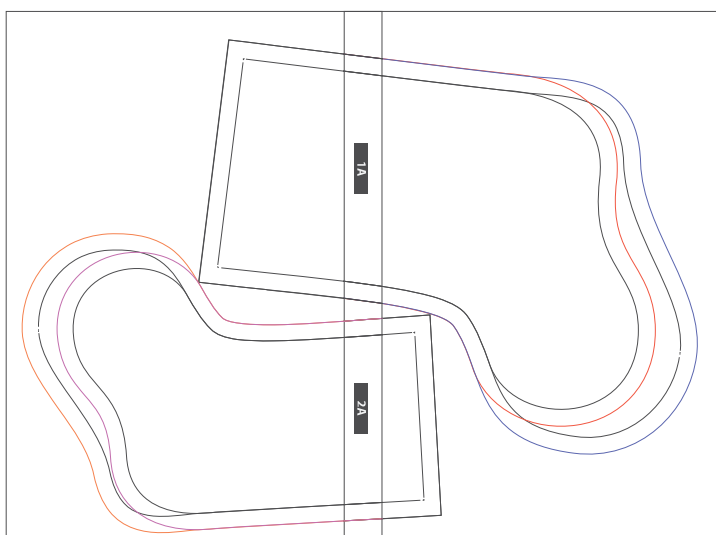
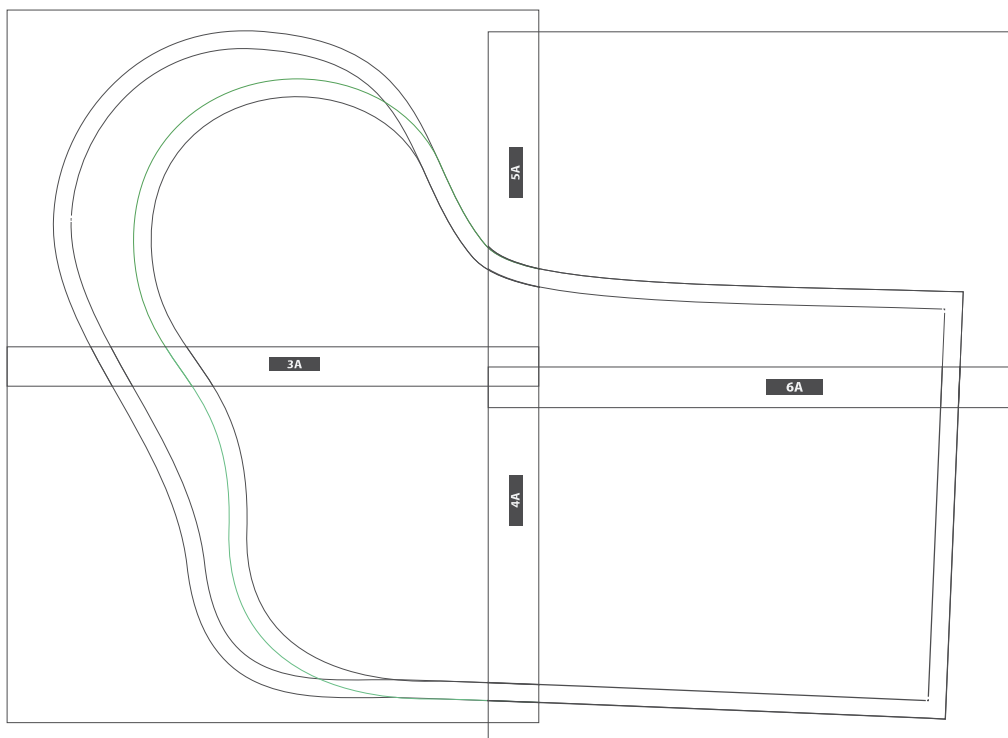


Instrucciones de Costura: Calcetín de Navidad

Instrucciones:

En las siguientes páginas encontrará las impresiones de la bota de Navidad. Antes de cortar el patrón, coloque las impresiones marcadas con "1A-6A" una encima de la otra y péguelas juntas como se muestra a continuación.

Atención: Imprimir todas las hojas en tamaño original. El cuadrado gris mide 3cm x 3cm, nos ayuda a controlar las medidas.



3cm x 3cm



www.telasmoda.com

En TelasModa.com encontraras los mejores tejidos de Navidad.
Qué te quede bonito!



www.telasmoda.com

1A

2A

Variante B

Variante A

2A



www.telasmoda.com

1A

Variante B
Variante A

5A



www.telasmoda.com

3A

Variante B

Variante A



www.telasmoda.com

3A

Variante B

Variante A

6A

www.telasmoda.com



5A

6A



www.telasmoda.com

4A